

5 1/2 Maisonette-Wohnung

in der Surselva

Beschrieb

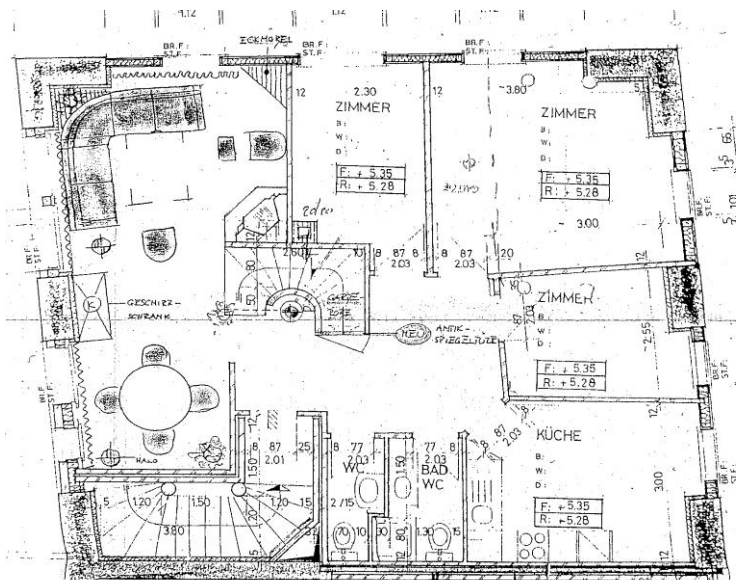
belegt das 1. und 2. Stockwerk



Die Wohnung belegt 2 Stockwerke, hat einen eigenen Balkon (ca. 8 m²) und 2 Autoparkplätze direkt vor der Eingangstüre. Zusätzlich ein Kellerabteil von ca. 10 m² und das Nutzungsrecht in einer gemeinsamen Waschküche (Waschmaschine, Tumbler, Trocknungsraum und im Sommer zusätzlich einen Stewi im Garten).



1. Stockwerk



Eingangsbereich

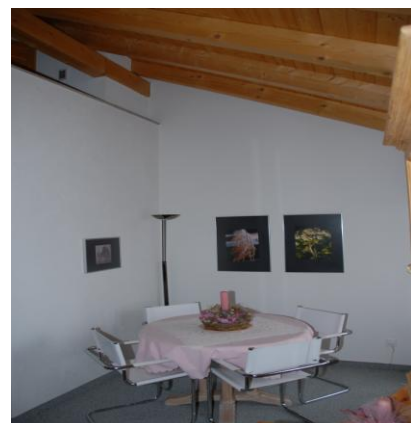
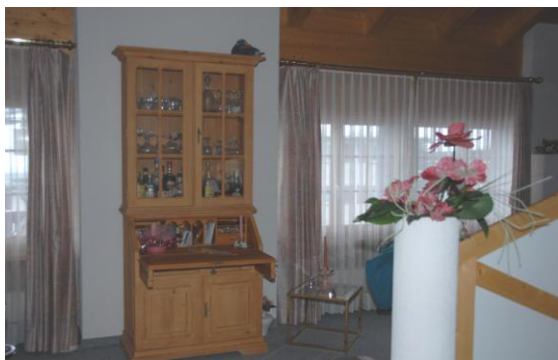


Küche



Geschirrspüler, Glaskeramikkochherd, grosser Kühlschrank, Backofen, Dampfzug, Essplatz 4-8 Personen, Radio, Stereoanlage.

Wohn-/Esszimmer

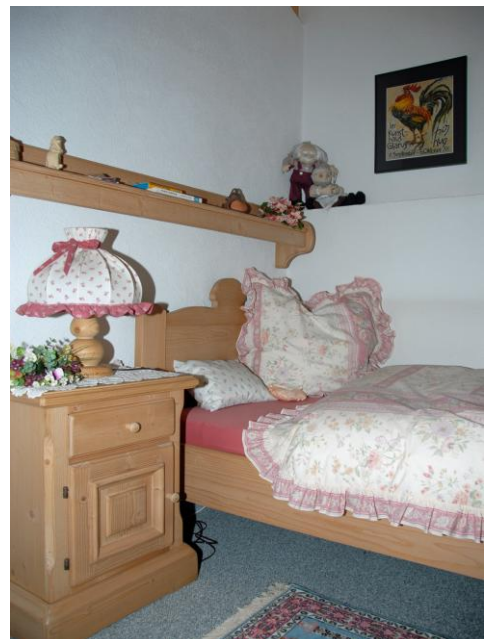




Zimmer 1



Zimmer 2



Zimmer 3
mit Telefon, Fax, TV, 2 Computer Stereoanlage, Korpus, div. Schränke

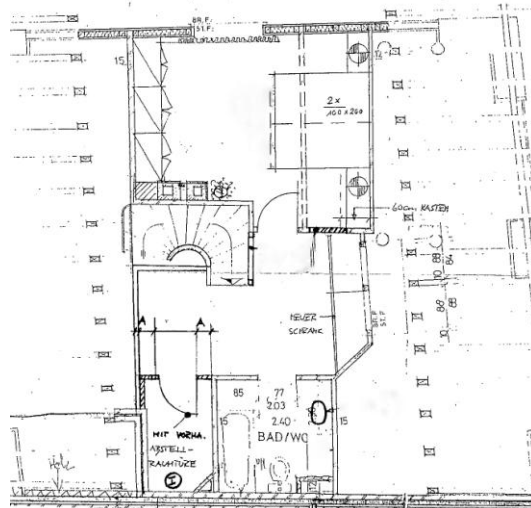


Toiletten, Bad, Dusche im 1. Stockwerk



Obergeschoss

Schlafzimmer, Vorraum, Bad, Vorratsraum



Vorraum mit Galerie/Obergeschoss



Einbauschränk Obergeschoss



Zimmer 4 Obergeschoss



Mit Einbauschränk, TV, Stereoanlage und Telefon



Bad, Toilette im Obergeschoss



Aussicht vom Balkon



2 Parkplätze



Zusammenfassung 5 1/2 Zimmer Wohnung

Untergeschoss

Eingangsraum
Wohn-/Esszimmer mit Balkon und Warmluftkamin
Zimmer 1
Zimmer 2
Zimmer 3
Küche
Bad – WC – Dusche
Besucher WC
Abstellraum

Obergeschoss

Zimmer 4 mit Einbauschränk
Bad – WC
Abstellraum
Aufenthaltsraum mit grossem Wandschränk und Galerie

2 Parkplätze direkt vor dem Eingang (Eintrag im Grundbuch mit Parkverbot).
1 Kellerabteil

Waschküche / Trocknungsraum mit Waschmaschine, Tumbler.

Übernahmepreis: inkl. Mobilier nach Vereinbarung